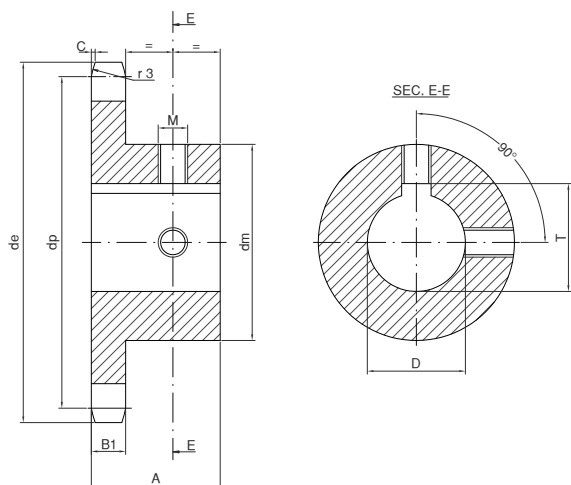


PIÑONES CON EJE MECANIZADO Y DIENTES TRATADOS POR INDUCCIÓN

Finished bore sprockets with induction heat treatment

Pignons alesés avec traitement par induction



3/8" X 7/32"
9,525 X 5,72 mm

06B-1

Para cadenas de rodillos

For roller chains

Pour chaînes à rouleaux

DIN 8187

ISO / R 606

Cadena/ Chain / Chaîne **mm**

Paso **9,525**

Pitch

Pas

Ancho interior **5,75**

Inner width

Largeur intérieure

Ø Rodillo **6,35**

Ø Roller

Ø Rouleau

Ancho diente **5,3**

Tooth width

Largeur dent

Material / matériel C-45

Z	de	dp	dm	A	D=Ø de Eje Bore Ø Ø Axe
13	43,5	39,8	28	25	10 - 12 - 14 - 15
14	46,5	42,8	31	25	10 - 12 - 14 - 15 - 16 - 18
15	49,5	45,81	34	25	14 - 15 - 16 - 18 - 19 - 20
16	52,5	48,82	37	28	12 - 14 - 15 - 16 - 18 - 19 - 20 - 22
17	55,5	51,83	40	28	12 - 14 - 15 - 16 - 18 - 19 - 20 - 22
18	58,6	54,85	43	28	15 - 16 - 18 - 19 - 20 - 24 - 25
19	61,6	57,87	45	28	15 - 16 - 18 - 19 - 20 - 22 - 24 - 25
20	64,6	60,89	46	28	15 - 16 - 18 - 19 - 20 - 22 - 24 - 25
21	67,6	63,91	48	28	15 - 16 - 18 - 19 - 20 - 22 - 24 - 25
22	70,6	66,95	50	28	15 - 16 - 18 - 19 - 20 - 22 - 24 - 25
23	73,7	69,95	52	28	15 - 16 - 18 - 19 - 20 - 22 - 24 - 25
24	76,7	72,97	54	28	19 - 20 - 22 - 24 - 25 - 28 - 30
25	79,7	76	57	28	20 - 22 - 24 - 25 - 28 - 30
30	94,8	91,12	60	30	20 - 22 - 24 - 25 - 28 - 30

1/2" X 5/16"

12,7 X 7,75 mm

08B-1

Para cadenas de rodillos

For roller chains

Pour chaînes à rouleaux

DIN 8187

ISO / R 606

Cadena/ Chain / Chaîne **mm**

Paso **12,7**

Pitch

Pas

Ancho interior **7,75**

Inner width

Largeur intérieure

Ø Rodillo **8,51**

Ø Roller

Ø Rouleau

Ancho diente **7,2**

Tooth width

Largeur dent

Material / matériel C-45

Z	de	dp	dm	A	D=Ø de Eje Bore Ø Ø Axe
12	53,9	49,07	33	28	12 - 14 - 15 - 16 - 18 - 19 - 20
13	57,9	50,06	37	28	12 - 14 - 15 - 16 - 18 - 19 - 20 - 22
14	61,9	57,07	41	28	15 - 16 - 18 - 19 - 20 - 22 - 24 - 25
15	65,9	61,09	45	28	15 - 16 - 18 - 19 - 20 - 22 - 24 - 25 - 28
16	69,9	65,1	50	28	15 - 16 - 18 - 19 - 20 - 22 - 24 - 25 - 28 - 30
17	74	69,11	52	28	15 - 16 - 18 - 19 - 20 - 22 - 24 - 25 - 28 - 30 - 32
18	78	73,14	56	28	20 - 22 - 24 - 25 - 28 - 30 - 32 - 35 - 38
19	82	77,16	60	28	20 - 22 - 24 - 25 - 28 - 30 - 32 - 35 - 38
20	86	81,19	64	28	20 - 22 - 24 - 25 - 28 - 30 - 32 - 35 - 38
21	90,1	85,22	68	28	24 - 25 - 28 - 30 - 32 - 35 - 38
22	94,1	89,24	70	28	24 - 25 - 28 - 30 - 32 - 35 - 38
23	98,1	93,27	70	28	22 - 24 - 25 - 28 - 30 - 32 - 35 - 38
24	102,1	97,29	70	28	22 - 24 - 25 - 28 - 30 - 32 - 35 - 38
25	106,2	101,3	70	28	22 - 24 - 25 - 28 - 30 - 32 - 35 - 38
30	126,3	121,5	80	30	25 - 28 - 30 - 35 - 38

PIÑONES CON EJE MECANIZADO Y DIENTES TRATADOS POR INDUCCIÓN

Finished bore sprockets with induction heat treatment

Pignons alesés avec traitement par induction

5/8" X 3/8"

15,875 X 9,65 mm

10B-1

Para cadenas de rodillos

For roller chains

Pour chaînes à rouleaux

DIN 8187

ISO / R 606

Cadena/ Chain / Chaîne mm

Paso 15,875

Pitch

Pas

Ancho interior 9,65

Inner width

Largeur intérieur

Ø Rodillo 10,16

Ø Roller

Ø Rouleau

Ancho diente 9,1

Tooth width

Largeur dent

Material / matériel C-45

Z	de	dp	dm	A	D=Ø de Eje Bore Ø Ø Axe
12	68,2	61,34	42	30	15 - 16 - 18 - 19 - 20 - 22 - 24 - 25
13	73,2	66,32	47	30	15 - 16 - 18 - 19 - 20 - 22 - 24 - 25 - 28 - 30
14	78,2	71,34	52	30	15 - 16 - 18 - 19 - 20 - 22 - 24 - 25 - 28 - 30 - 32
15	83,2	76,36	57	30	19 - 20 - 22 - 24 - 25 - 28 - 30 - 32 - 35
16	88,3	81,37	60	30	19 - 20 - 22 - 24 - 25 - 28 - 30 - 32 - 35 - 38
17	93,3	86,39	60	30	19 - 20 - 22 - 24 - 25 - 28 - 30 - 32 - 35 - 38
18	98,3	91,42	70	30	22 - 24 - 25 - 28 - 30 - 32 - 35 - 38 - 40 - 42
19	103,3	96,45	70	30	22 - 24 - 25 - 28 - 30 - 32 - 35 - 38 - 40 - 42
20	108,4	101,49	75	30	28 - 30 - 32 - 35 - 38 - 40 - 42
21	113,4	106,52	75	30	28 - 30 - 32 - 35 - 38 - 40 - 42
22	118,4	111,55	80	30	28 - 30 - 32 - 35 - 38 - 40 - 42
23	123,5	116,58	80	30	28 - 30 - 32 - 35 - 38 - 40 - 42
24	128,5	121,62	80	30	28 - 30 - 32 - 35 - 38 - 40 - 42
25	133,6	126,66	80	30	28 - 30 - 32 - 35 - 38 - 40 - 42

3/4" X 7/16"

9,05 X 11,68 mm

12B-1

Para cadenas de rodillos

For roller chains

Pour chaînes à rouleaux

DIN 8187

ISO / R 606

Cadena/ Chain / Chaîne mm

Paso 19,05

Pitch

Pas

Ancho interior 11,68

Inner width

Largeur intérieur

Ø Rodillo 12,07

Ø Roller

Ø Rouleau

Ancho diente 11,1

Tooth width

Largeur dent

Material / matériel C-45

Z	de	dp	dm	A	D=Ø de Eje Bore Ø Ø Axe
12	81,8	73,6	52	35	19 - 20 - 22 - 24 - 25 - 28 - 30
13	87,8	79,53	58	35	19 - 20 - 22 - 24 - 25 - 28 - 30 - 32 - 35
14	93,8	85,61	64	35	24 - 25 - 28 - 30 - 32 - 35 - 38
15	99,8	91,63	70	35	24 - 25 - 28 - 30 - 32 - 35 - 38 - 40
16	105,8	97,65	75	35	28 - 30 - 32 - 35 - 38 - 40
17	111,9	103,67	80	35	28 - 30 - 32 - 35 - 38 - 40 - 42
18	117,9	109,71	80	35	28 - 30 - 32 - 35 - 38 - 40 - 42
19	123,9	115,75	80	35	28 - 30 - 32 - 35 - 38 - 40 - 42 - 45 - 48 - 50
20	130	121,78	80	35	28 - 30 - 32 - 35 - 38 - 40 - 42 - 45 - 48 - 50
21	136	127,82	90	40	28 - 30 - 32 - 35 - 38 - 40 - 42 - 45 - 48 - 50
22	142	133,86	90	40	32 - 35 - 38 - 40 - 42 - 45 - 48 - 50
23	148,1	139,9	90	40	32 - 35 - 38 - 40 - 42 - 45 - 48 - 50
24	154,1	145,94	90	40	32 - 35 - 38 - 40 - 42 - 45 - 48 - 50
25	160,2	152	90	40	32 - 35 - 38 - 40 - 42 - 45 - 48 - 50

1" X 17,02 mm

25,4 X 17,02 mm

16B-1

Para cadenas de rodillos

For roller chains

Pour chaînes à rouleaux

DIN 8187

ISO / R 606

Cadena/ Chain / Chaîne mm

Paso 25,4

Pitch

Pas

Ancho interior 17,02

Inner width

Largeur intérieur

Ø Rodillo 15,88

Ø Roller

Ø Rouleau

Ancho diente 16,2

Tooth width

Largeur dent

Material / matériel C-45

Z	de	dp	dm	A	D=Ø de Eje Bore Ø Ø Axe
12	109,7	98,14	69	40	25 - 28 - 30 - 32 - 35 - 38 - 40 - 42
13	117,7	106,12	78	40	28 - 30 - 32 - 35 - 38 - 40 - 42 - 45 - 48 - 50
14	125,7	114,15	84	40	32 - 35 - 38 - 40 - 42 - 45 - 48 - 50
15	133,7	122,17	92	40	32 - 35 - 38 - 40 - 42 - 45 - 48 - 50
16	141,8	130,2	100	45	32 - 35 - 38 - 40 - 42 - 45 - 48 - 50
17	149,8	138,22	100	45	32 - 35 - 38 - 40 - 42 - 45 - 48 - 50
18	157,8	146,28	100	45	32 - 35 - 38 - 40 - 42 - 45 - 48 - 50
19	165,9	154,33	100	45	32 - 35 - 38 - 40 - 42 - 45 - 48 - 50
20	173,9	162,38	100	45	32 - 35 - 38 - 40 - 42 - 45 - 48 - 50
21	182,0	170,43	110	50	40 - 42 - 45 - 48 - 50
22	190,1	178,48	110	50	40 - 42 - 45 - 48 - 50
23	198,1	186,53	110	50	40 - 42 - 45 - 48 - 50
24	206,2	194,53	110	50	40 - 42 - 45 - 48 - 50
25	214,2	202,66	110	50	40 - 42 - 45 - 48 - 50